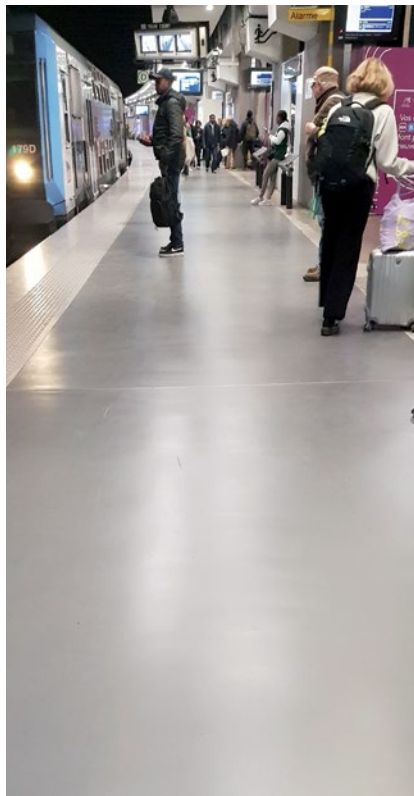


# FLOWFAST

Unsere Flowfast Bodenbeschichtungen, auf der Basis von MMA-Kunstharzen, sind für Innen- und Außenbereiche konzipiert, bei denen die schnelle Wiederinbetriebnahme entscheidend ist.



# DIE FLOWFAST-FAMILIE



FLOWFAST Kunstharzsysteme von Flowcrete bestehen aus Kunstharzen auf der Grundlage von MMA (Methylmethacrylat). Diese bewährte Technologie bietet Lösungen für vielfältige Anwendungen, insbesondere bei denen unter anderem eine schnelle Aushärtung (auch bei niedrigen Temperaturen) wichtig ist.

In der Industrie, im Dienstleistungssektor und im Verkehrswesen müssen die Leistungen häufig innerhalb eines kleinen Zeitfensters erbracht werden und die Flächen unmittelbar nach der Applikation wieder für die Nutzung zur Verfügung stehen.

## MMA-Harze

POLYMERISATIONS- GESCHWINDIGKEIT*	bei +20 °C
Begehrbar	1 Stunde
Voll einsatzbereit	2-3 Stunden
Vollständige chemische Polymerisation	2-3 Tage

\* Die Polymerisation bei Temperaturen zwischen 0 °C und +30 °C kann über eine Anpassung der Katalysatormenge erreicht werden. Bei Anwendungen unter 0 °C wenden Sie sich bitte an unseren technischen Kundendienst.

Die MMA-Harze erlauben eine Freigabe für die Wiederinbetriebnahme innerhalb von **weniger als 3 Stunden**.

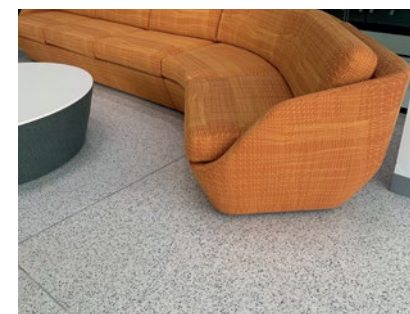
Das verkürzt die Stilllegung von Betriebsanlagen und auch die Zeit, in welcher die Applikation z. B. für Witterungseinflüsse, Staub und chemische Einwirkungen empfindlich ist.

## Anwendungsbereiche



Flowfast Beschichtungen sind auf fast allen Untergründen die erste Wahl, z. B. auf Beton, Holz, Metall, Fliesen oder Asphalt.

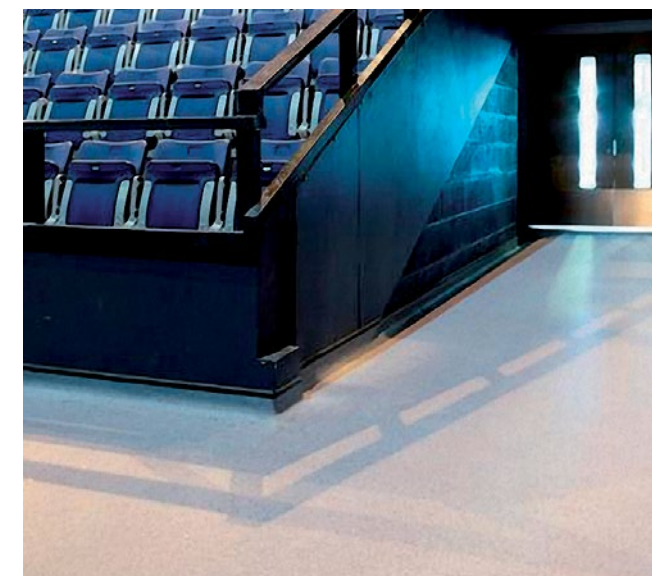
Mit Flowfast Damp Primer bieten wir eine MMA-Grundierung an, mit der auch **feuchte Untergründe** beschichtet werden können.



Flowfast Beschichtungen gibt es in verschiedenen Zusammensetzungen:

- **starr** für maximale mechanische Festigkeit,
- **halbflexibel** bis
- **hochflexibel** mit einer Dehnung bis 300% für die Ausführung von Dichtungsmembranen.

**Zahlreiche Ausführungen der Oberfläche** sind möglich. Die Rutschfestigkeit kann z. B. mit Colorquarzsanden oder Farbchips an jede Vorgabe wunschgerecht angepasst werden.











# DIE FLOWFAST-FAMILIE

Neue Bezeichnung	Dicke	Beschichtungstyp	Merkmal
FLOWFAST BC	4-6 mm	Einstreubelag	Strapazierfähiger, dekorativer Colorquarz-Bodenbelag, transparent versiegelt.
FLOWFAST BC UNI	4-6 mm	Einstreubelag	Strapazierfähiger Naturquarz-Bodenbelag, farbig versiegelt.
FLOWFAST BC KITCHEN	6-8 mm	Einstreubelag	Strapazierfähiger, dekorativer Colorquarz-Bodenbelag, transparent versiegelt, speziell für den Einsatz in gewerblichen Küchen.
FLOWFAST TR	4-5 mm	Kellenbelag	Strapazierfähiger, dekorativer Colorquarz-Bodenbelag, transparent versiegelt.
FLOWFAST HIMEC	4-5 mm	Kellenbelag	Strapazierfähiger, dekorativer Colorquarz-Bodenbelag, transparent oder pigmentiert versiegelt, speziell für den Außenbereich.
FLOWFAST TERROSSO	3 mm	Vollchipsbelag	Dekorativer Farbchips-Bodenbelag, transparent versiegelt.



## Vorteile der Flowfast-Bodenbeschichtungen

- 
 Schnelle Applikation und anschließende Freigabe
- 
 Strapazierfähig und verschleißbeständig
- 
 Rutschhemmende Ausführungen möglich
- 
 Ästhetisch und dekorativ
- 
 Leicht zu pflegen
- 
 Optimierte Wärmebeständigkeit

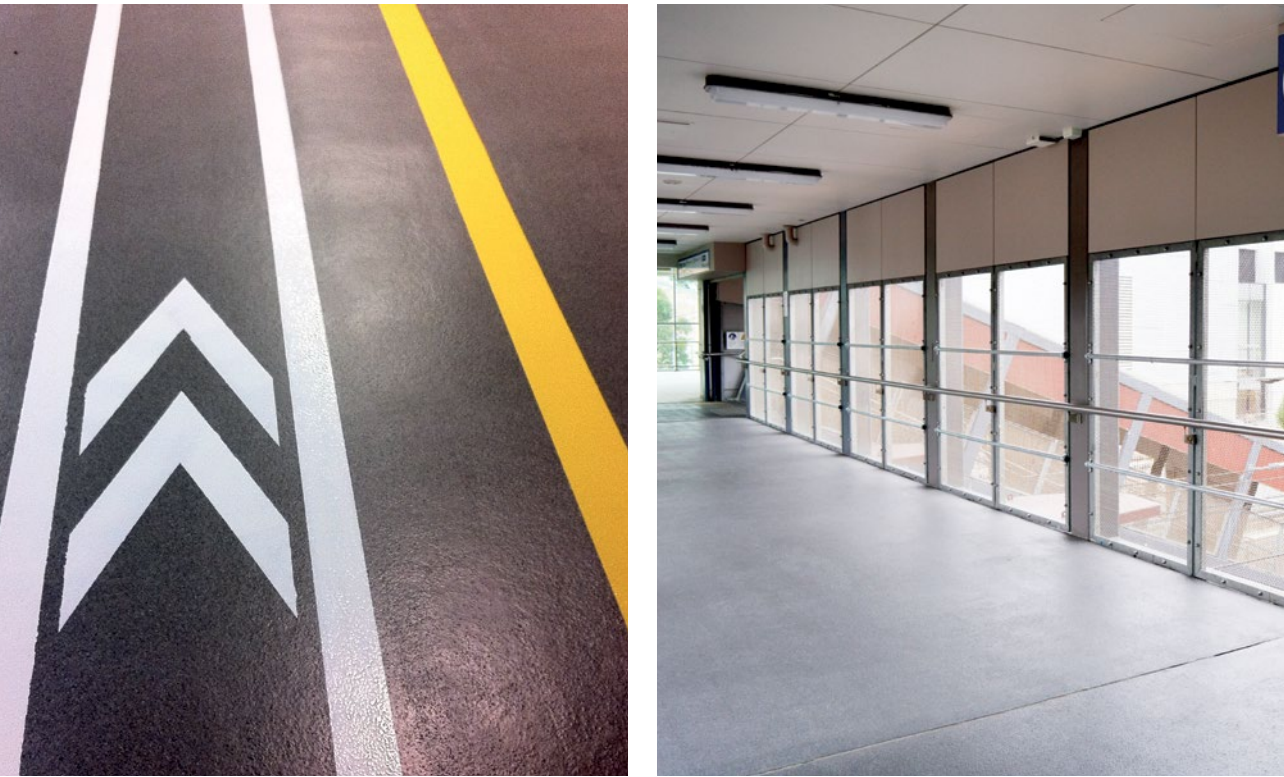
## Flowfast BC Kitchen

Abdichtung und Beschichtung, speziell für Küchen



## Flowfast HIMEC

Ideal für Anwendungen im Außenbereich und für hohe Lasten





# DIE FLOWFAST-FAMILIE



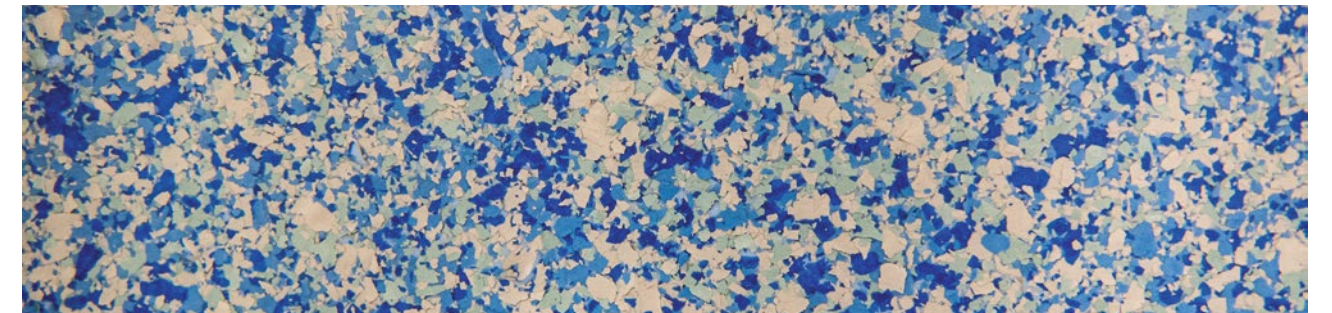
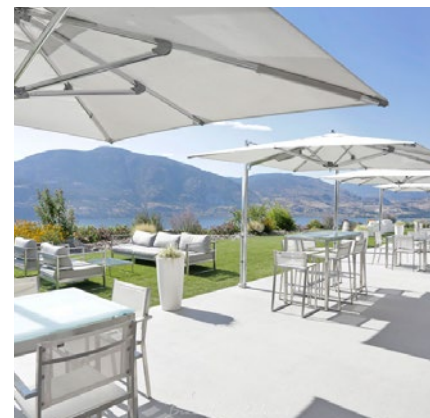
## Einstreubeläge

Diese sehr leistungsfähigen Beschichtungen sind beständig gegen Chemikalien und UV-Einstrahlung.

Flowfast BC KITCHEN wurde speziell für die hohen Ansprüche in industriellen Küchen konzipiert:

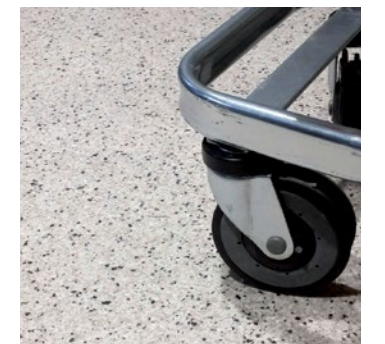
- Temperaturbeständigkeit
- Dichtigkeit
- Reinigungsfähigkeit
- Dekorativität

Ergänzt wird es durch den Kellenbelag **Flowfast HIMEC**. Eine flexible Fußbodenbeschichtung, hochbelastbar und somit ideal für die Anwendung im Außenbereich auf vielen Untergründen (einschließlich Asphalt, Fliesen, Holz, Metall usw.) für den Schutz der Bauwerke, optional mit einer integrierten Dichtungsmembran.



## Vollchipsbeläge

Unsere Beschichtung TERROSSO ist ein weiterer wichtiger Bestandteil unseres Programms. Diese dekorative Beschichtung ist für den Publikumsverkehr mit mittleren Lasten im Innenbereich geeignet. Sie hat eine sehr gute Beständigkeit gegen mechanische und chemische Einwirkungen.



## Ergänzende Lösung: Mondéco Rapide

Ergänzend zur Flowfast Familie, für Bereiche mit starkem Publikumsverkehr und hohen Anforderungen an die Ästhetik, bietet sich unser Terrazzo-Kunstharzsystem Mondéco Rapide an.

Für weitere Informationen zu Mondéco Rapide sprechen Sie uns gerne jederzeit an.





# Flowfast BC

Ein strapazierfähiger, dekorativer MMA-Kunstharz-Bodenbelag mit Colorquarz und transparenter Versiegelung.

-  Schnelle Verlegung
-  Rutschhemmend
-  Strapazierfähig

BRANDKLASSE	
EN 13501-1	C <sub>fl</sub> -s1
TEMPERATURBESTÄNDIG	
Tolerant gegenüber anhaltenden Temperaturen bis zu 60°C	
VERSCHLEISSWIDERSTAND	
EN 13892-4	AR0.5 (≤ 50 µm)
HAFTZUGFESTIGKEIT	
EN 13892-8	B2.0 (≥ 2,0 MPa)
SCHLAGFESTIGKEIT	
EN ISO 6272-1	IR4 (4Nm)
RUTSCHFESTIGKEIT*	
DIN EN 16165	R11 V4 (0,3-0,8 mm) R12 V6 (0,6-1,2 mm)

AUSHÄRTEZEIT**	20 °C
Begehrbar	1 Std.
Voll belastbar	2-3 Std.

Diese Zahlen sind typische Eigenschaften, die unter Laborbedingungen erreicht wurden.

## Beispiele Colorquarzsande



Die gezeigten Farbdarstellungen können abweichen. Entsprechende Colorquarzsande können über die Fa. Dorfner GmbH bezogen werden. Weitere Farben sind möglich. Gerne sind wir bei der Zusammenstellung behilflich



### Beispiele Colorquarzsande

			
Beige 101	Creme 103	Schwarz 901	Dunkelgrau 703
			
Grau 704	Lichtgrau 701	Mittelgrau 702	Mittelblau 501
			
Blau 502	Grasgrün 601	Grün 602	
			
Rot 301	Gelb 104		

Die gezeigten Farbdarstellungen können abweichen. Entsprechende Colorquarzsande können über die Fa. Dorfner GmbH bezogen werden. Weitere Farben sind möglich. Gerne sind wir bei der Zusammenstellung behilflich

BRANDKLASSE	
EN 13501-1	E <sub>fl</sub>
TEMPERATURBESTÄNDIG	
Widerstandsfähig gegen anhaltende Temperaturen von bis zu 70°C und zeitweilige Verschüttungen von bis zu +90°C	
VERSCHLEISSWIDERSTAND	
EN 13892-4	AR0.5 (≤ 50 µm)
HAFTZUGFESTIGKEIT	
EN 13892-8	B2.0 (≥ 2,0 MPa)
SCHLAGFESTIGKEIT	
EN ISO 6272-1	IR4 (4Nm)
RISSÜBERBRÜCKUNG	
EN 1062-7	Klasse A2 (≥ 0,4 mm)
RUTSCHFESTIGKEIT*	
DIN EN 16165	R11 V8 (0,6-1,2 mm)

AUSHÄRTEZEIT**	20 °C
Begehrbar	1 Std.
Voll belastbar	2-3 Std.

Diese Zahlen sind typische Eigenschaften, die unter Laborbedingungen erreicht wurden.

# Flowfast BC Kitchen

Ein strapazierfähiger, dekorativer MMA-Kunstharz-Bodenbelag für Großküchen, mit Colorquarz und transparenter Versiegelung.

-  Schnelle Verlegung
-  Rutschhemmend
-  Strapazierfähig
-  Hitzebeständig



Flowfast BC Uni

Ein strapazierfähiger MMA-Kunstharz-Bodenbelag, abgestreut mit Naturquarz und pigmentiert verseigelt.

- Schnelle Verlegung
- Rutschhemmend
- Strapazierfähig

BRANDKLASSE	
EN 13501-1	C <sub>fi</sub> -s1
TEMPERATURBESTÄNDIG	
Tolerant gegenüber anhaltenden Temperaturen bis zu 60°C	
VERSCHLEISSWIDERSTAND	
EN 13892-4	AR0.5 (≤ 50 µm)
HAFTZUGFESTIGKEIT	
EN 13892-8	B2.0 (≥ 2,0 MPa)
SCHLAGFESTIGKEIT	
EN ISO 6272-1	IR4 (4Nm)
RUTSCHFESTIGKEIT*	
DIN EN 16165	R11 V4 (0,3-0,8 mm) R11 V6 (0,6-1,2 mm)

AUSHÄRTEZEIT**	20 °C
Begehrbar	1 Std.
Voll belastbar	2-3 Std.

Diese Zahlen sind typische Eigenschaften, die unter Laborbedingungen erreicht wurden

Beispiele Colorquarzsande

Beige 101	Creme 103	Schwarz 901	Dunkelgrau 703
Grau 704	Lichtgrau 701	Mittelgrau 702	Mittelblau 501
Blau 502	Grasgrün 601	Grün 602	
Rot 301	Gelb 104		

Die gezeigten Farbdarstellungen können abweichen. Entsprechende Colorquarzsande können über die Fa. Dorfner GmbH bezogen werden. Weitere Farben sind möglich. Gerne sind wir bei der Zusammenstellung behilflich

Flowfast TR

Ein strapazierfähiger MMA-Kunstharz-Kellenbelag mit Colorquarz und transparenter Versiegelung.

- Schnelle Verlegung
- Rutschhemmend
- Strapazierfähig
- Reinigungsfreundlich

BRANDKLASSE	
EN 13501-1	C <sub>fi</sub> -s1
TEMPERATURBESTÄNDIGKEIT	
Tolerant gegenüber anhaltenden Temperaturen bis zu 60°C	
VERSCHLEISSWIDERSTAND	
EN 13892-4	AR0.5 (≤ 50 µm)
HAFTZUGFESTIGKEIT	
EN 13892-8	B2.0 (≥ 2,0 MPa)
SCHLAGFESTIGKEIT	
EN ISO 6272-1	IR20 (20 Nm)
RUTSCHFESTIGKEIT*	
DIN EN 16165	R12 V8 (0,6-1,2 mm)

AUSHÄRTEZEIT**	20 °C
Begehrbar	1 Std.
Voll belastbar	2-3 Std.

Diese Zahlen sind typische Eigenschaften, die unter Laborbedingungen erreicht wurden

Standardfarbtöne

Kieselgrau RAL 7032	Lichtgrau RAL 7035	Achatgrau RAL 7038	Betongrau RAL 7023
Anthrazitgrau RAL 7016	Resedagrün RAL 6011	Hellelfenbein RAL 1015	Verkehrsrot RAL 3020
Verkehrsgelb RAL 1023	Verkehrsblau RAL 5017	Verkehrsschwarz RAL 9017	Verkehrsweiß RAL 9016

Die gezeigten Farbtondarstellungen können abweichen. Einige RAL-Farbtöne können zu Abweichungen bei den Produktpreisen führen. Weitere RAL-Farbtöne auf Anfrage.



# Flowfast HIMEC

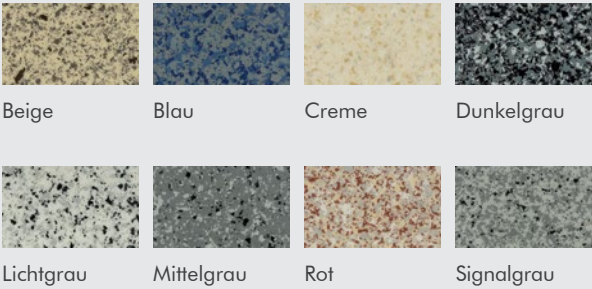
Ein strapazierfähiger, dekorativer MMA-Kunstharz-Bodenbelag für schwere Lasten im Innen- und Außenbereich, optional mit Abdichtung.

-  **Schnelle Verlegung**
-  **Rutschhemmend**
-  **Hohe Widerstandsfähigkeit**
-  **Strapazierfähig**

BRANDKLASSE	
EN 13501-1	C <sub>fl</sub> -s1
TEMPERATURBESTÄNDIG	
Tolerant gegenüber anhaltenden Temperaturen bis zu 60°C	
VERSCHLEISSWIDERSTAND	
EN 13892-5	RWA 1 (0,44 cm³)
HAFTZUGFESTIGKEIT	
EN 13892-8	B2.0 (≥ 2,0 MPa)
SCHLAGFESTIGKEIT	
EN ISO 6272-1	IR9 (9 Nm)
RUTSCHFESTIGKEIT*	
EN 13036-4 (Typische Werte für 4-S Gummischieber)	Trocken >40 Nass >40 geringes Rutschpotential
AUSHÄRTEZEIT**	
Begehrbar	1 Std.
Voll belastbar	2-3 Std.

Diese Zahlen sind typische Eigenschaften, die unter Laborbedingungen erreicht wurden.



## Standardfarben



Die gezeigten Farbdarstellungen können abweichen. Entsprechende Farbchipsmischungen können z. B. über die Firma Coldec B.V. bezogen werden. Weitere Farbkombinationen sind möglich. Gerne sind wir bei der Zusammenstellung behilflich

# Flowfast Terrosso

Ein strapazierfähiger, dekorativer MMA-Kunstharz-Bodenbelag für erhöhte optische Ansprüche mit guter Reinigungsfähigkeit.

-  **Schnelle Verlegung**
-  **Ästhetisch**
-  **UV-beständig**
-  **Widerstandsfähig**

BRANDKLASSE	
EN 13501-1	C <sub>fl</sub> -s1
TEMPERATURBESTÄNDIG	
Widerstandsfähig gegen anhaltende Temperaturen von bis zu 50°C und zeitweilige Verschüttungen von bis zu +70°C	
VERSCHLEISSWIDERSTAND	
EN 13892-5	RWA 1 ( < 1 cm³)
HAFTZUGFESTIGKEIT	
EN 13892-8	B2.0 (≥ 2,0 MPa)
SCHLAGFESTIGKEIT	
EN ISO 6272-1	IR10 (10 Nm)
RUTSCHFESTIGKEIT*	
DIN EN 16165	R9 (3 mm Farbchips)
AUSHÄRTEZEIT**	
Begehrbar	1 Std.
Voll belastbar	2-3 Std.

Diese Zahlen sind typische Eigenschaften, die unter Laborbedingungen erreicht wurden.

## Beispiele Colorquarzsande



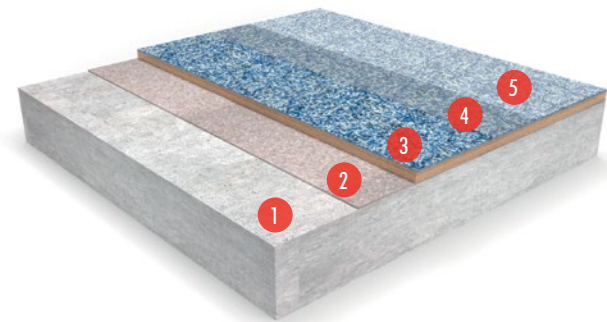
Die gezeigten Farbdarstellungen können abweichen. Entsprechende Colorquarzsande können über die Fa. Dorfner GmbH bezogen werden. Weitere Farben sind möglich. Gerne sind wir bei der Zusammenstellung behilflich





# AUFBAU DER SYSTEME

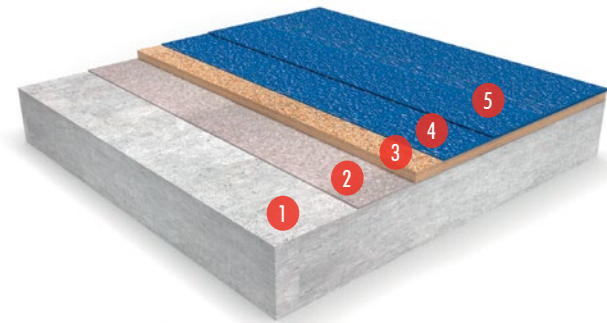
## Flowfast BC



- 1 Vorbereiteter Untergrund
- 2 Flowfast Grundierung, abgestreut mit Naturquarz
- 3 Flowfast Beschichtung, abgestreut mit Colorquarz
- 4 Flowfast Versiegelung
- 5 Flowfast Versiegelung

ANWENDUNGSBEREICHE	Trocken oder nass beanspruchte Oberflächen: Zentralküchen, Wäschereien, Restaurants, Technikräume, usw.
OBERFLÄCHE	Mit Quarzsand, farbig, abgestreut mit transparenter und rutschhemmender Deckschicht
SCHICHTDICKE	4-6 mm
VERKEHR	Mittel

## Flowfast BC UNI



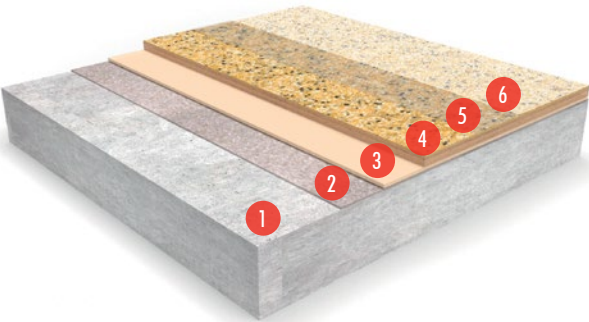
- 1 Vorbereiteter Untergrund
- 2 Flowfast Grundierung, abgestreut mit Naturquarz
- 3 Flowfast Beschichtung, abgestreut mit Naturquarz
- 4 Flowfast Versiegelung (Pigmentiert)
- 5 Flowfast Versiegelung (Pigmentiert)

ANWENDUNGSBEREICHE	Trocken oder nass beanspruchte Oberflächen: Zentralküchen, Wäschereien, Restaurants, Technikräume, usw.
OBERFLÄCHE	Mit Quarzsand, naturfarbig, abgestreut mit gefärbter und rutschhemmender Deckschicht
SCHICHTDICKE	4-6 mm
VERKEHR	Mittel



# AUFBAU DER SYSTEME

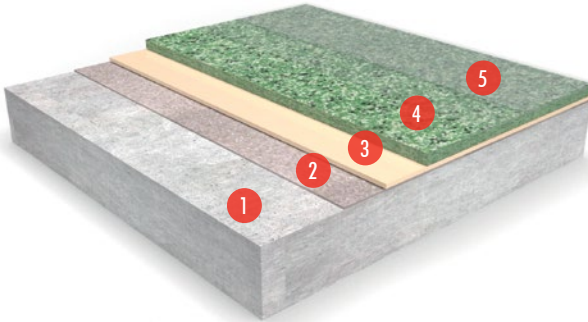
## Flowfast BC Kitchen



- 1 Vorbereiteter Untergrund
- 2 Flowfast Grundierung
- 3 Flowfast Abdichtung
- 4 Flowfast Beschichtung, abgestreut mit Colorquarz
- 5 Flowfast Versiegelung
- 6 Flowfast Versiegelung

ANWENDUNGSBEREICHE	Spezialbeschichtung für gewerbliche und industrielle Küchen
OBERFLÄCHE	Mit Quarzsand, farbig, abgestreut mit transparenter und rutschhemmender Deckschicht
SCHICHTDICKE	6-8 mm
VERKEHR	Extrem

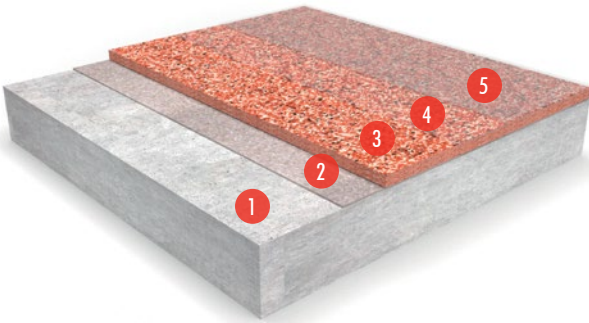
## Flowfast HIMEC



- 1 Vorbereiteter Untergrund
- 2 Flowfast Grundierung, abgestreut mit Naturquarz (Abstreuerung nur, wenn keine Abdichtung verwendet wird)
- 3 Flowfast Abdichtung
- 4 Flowfast Beschichtung
- 5 Flowfast Versiegelung

ANWENDUNGSBEREICHE	Anwendungen im Außen- und Innenbereich bei hohen Lasten (Fußgängerbrücken, Bahnsteige, U-Bahn-Stationen usw.)
OBERFLÄCHE	Mit der Glättkelle verstrichener Belag, Quarzsand, farbig, mit transparenter Deckschicht, glatt oder rutschhemmend
SCHICHTDICKE	4-6 mm
VERKEHR	Stark

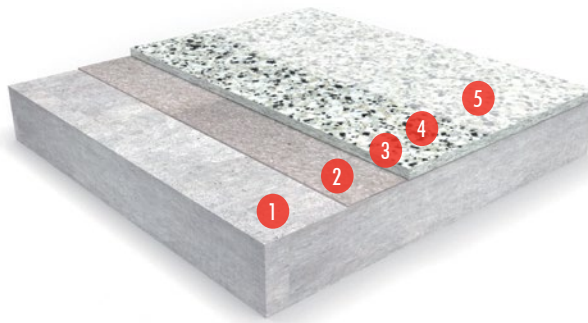
## Flowfast TR



- 1 Vorbereiteter Untergrund
- 2 Flowfast Grundierung
- 3 Flowfast Beschichtung, abgestreut mit Naturquarz
- 4 Flowfast Versiegelung
- 5 Flowfast Versiegelung

ANWENDUNGSBEREICHE	Industrieböden mit mittlerem bis schwerem Verkehr, starken mechanischen Beanspruchungen, die schnell wieder für den Verkehr freigegeben werden müssen
OBERFLÄCHE	Mit der Glättkelle verstrichener Belag, Quarzsand, farbig, mit transparenter Deckschicht, glatt oder rutschhemmend
SCHICHTDICKE	4-5 mm
VERKEHR	Stark

## Flowfast Terrosso



- 1 Vorbereiteter Untergrund
- 2 Flowfast Grundierung, abgestreut mit Naturquarz
- 3 Flowfast Beschichtung, abgestreut mit farbigen Flocken
- 4 Flowfast Versiegelung
- 5 Flowfast Versiegelung

ANWENDUNGSBEREICHE	Bereiche mit starkem Verkehr und hohen ästhetischen Ansprüchen: Einkaufszentren, Eingangshallen, Flughäfen, Industrieumgebungen mit mittlerer Verkehrsdichte
OBERFLÄCHE	Dekorative Beschichtung, mit Chips abgestreut
SCHICHTDICKE	3 mm
VERKEHR	Mittel-Stark



# IHRE ANSPRECHPARTNER

## Deutschland



**für Architekten/Ingenieure**  
Malte Saathoff

malte.saathoff@tremcocpg.com  
+49 170 231 3305



**Produktmanagement**  
Wolfgang Mundt

wolfgang.mundt@tremcocpg.com  
+49 178 8351998



**Friedrich M.E. Kühnle**

friedrich.kuehnle@tremcocpg.com  
+49 162 2313327



**Jens Eggert**

jens.eggert@tremcocpg.com  
+49 162 2313320



**Thomas Studt**

thomas.studt@tremcocpg.com  
+49 170 4783520



**Benjamin Bay**

benjamin.bay@tremcocpg.com  
+ 49 162 2313301

## Österreich



**Andreas Ober**

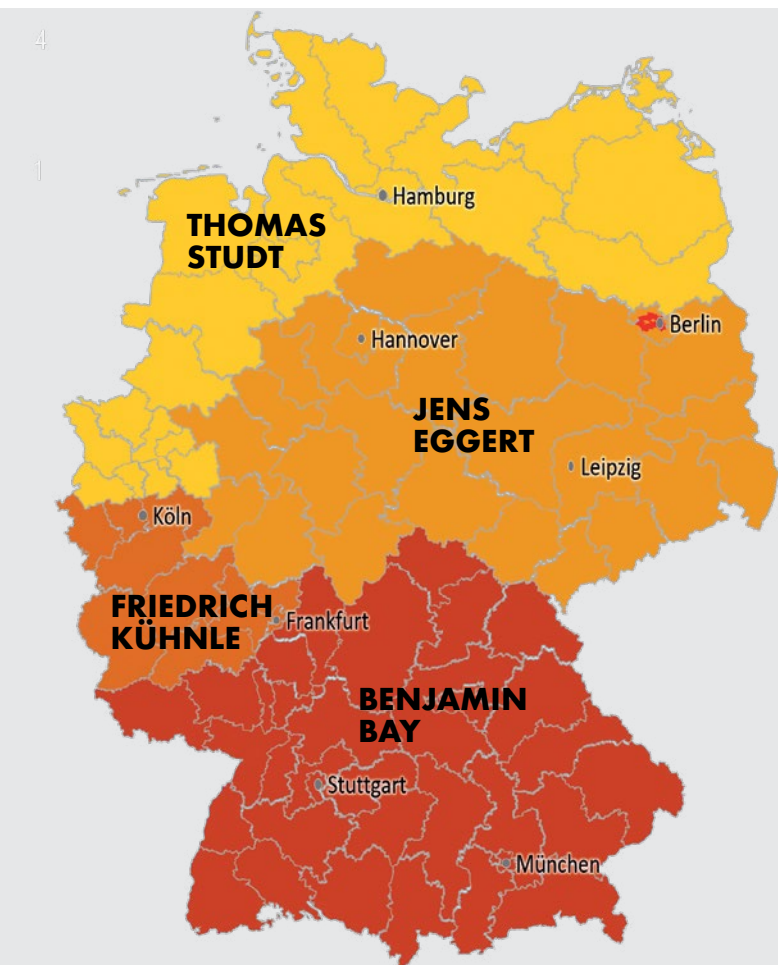
andreas.ober@tremcocpg.com  
+43 664 925 7252

## Schweiz



**Rolf Wullschleger**

rolf.wullschleger@tremcocpg.com  
+41 79 7224343



Alle Angaben in der Broschüre waren zum Zeitpunkt der Drucklegung korrekt. Flowcrete behält sich vor, Produkteigenschaften ohne vorherige Benachrichtigung zu verändern. Die abgebildeten Fotos und Farben lassen sich drucktechnisch bedingt nur annäherungsweise wiedergeben und sind daher nicht für Farbabgleiche verwendbar. Das Aussehen der echten Produkte kann abweichen.





Tremco CPG Germany GmbH  
Werner-Haepf-Straße 1  
92439 Bodenwöhr

T. +49 9434 208-0  
F. +49 9434 208-230  
info-de@tremcocpg.com  
www.tremcocpg.eu



[www.flowcrete.eu/de-de](http://www.flowcrete.eu/de-de)



[Germany@flowcrete.com](mailto:Germany@flowcrete.com)



<https://www.linkedin.com/company/cpg-deutschland>